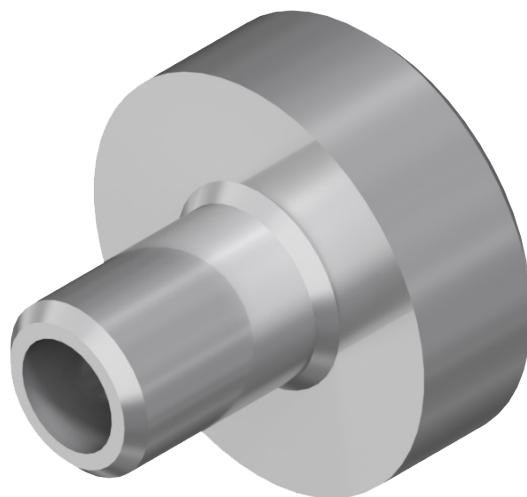


Dorim să vă informăm că, începând cu data de 01 decembrie 2019, pivotul de distribuție TSP pentru peretele de divizare va fi introdus în sistemul **SKT Opoterm**.

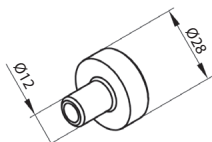
De asemenea, a fost modificată documentația de producție pentru sistemul SKT Opoterm. Au fost adăugate noi configurații:

- un singur rulu cu placă **PAC**,
- Set de rulouri cu capace compuse de interior **PBW** și placă **PAC**,
- Set de rulouri cu perete de divizare și pivotul **TSP**

Ceea ce permite lățimi maxime mai mari ale casetei SKT.



## TSP



### Pivot de distribuție

Ambalare: 20 buc.

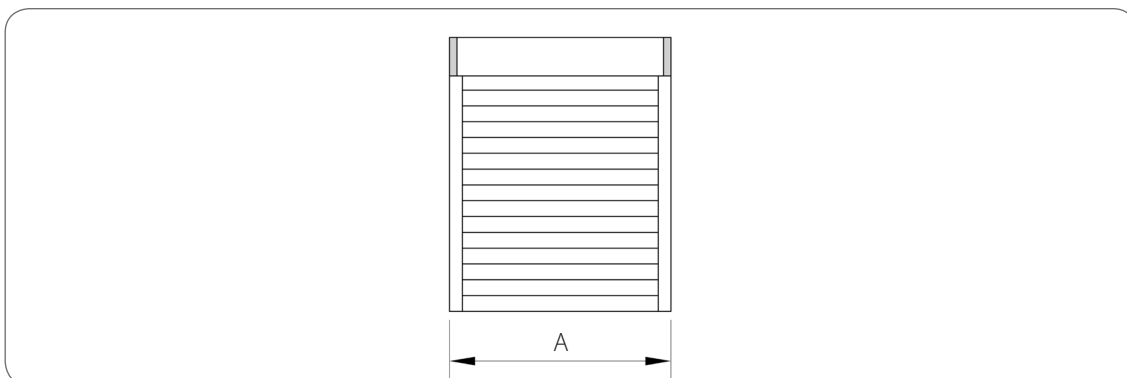
### TSP

folosit cu: SP, SPM, SPM/W, SP/B

Sisteme SKB / SKT

## Lățimea maximă a casetei SKT

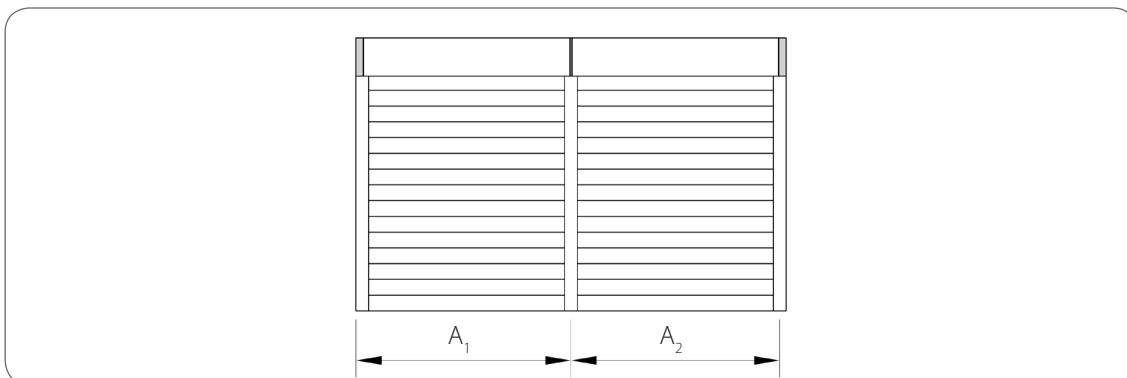
### a) Un singur rulou



Sistem	Tip	Lățime	
SKT	Culoare albă sau utilizat cu PSBA	cu armătură WSB, WSD și PAC	<b><math>A \leq 3300</math> [mm]</b>
		cu armătură WSB și WSD	<b><math>A \leq 2500</math> [mm]</b>
	alte culori	fără armătură WSB și WSD	<b><math>A \leq 2000</math> [mm]</b>
		cu armătură WSB și WSD	<b><math>A \leq 2000</math> [mm]</b>
	fără armătură WSB și WSD	<b><math>A \leq 1600</math> [mm]</b>	

**NEW**

### b) Set de rulouri cu utilizarea pereților de divizare

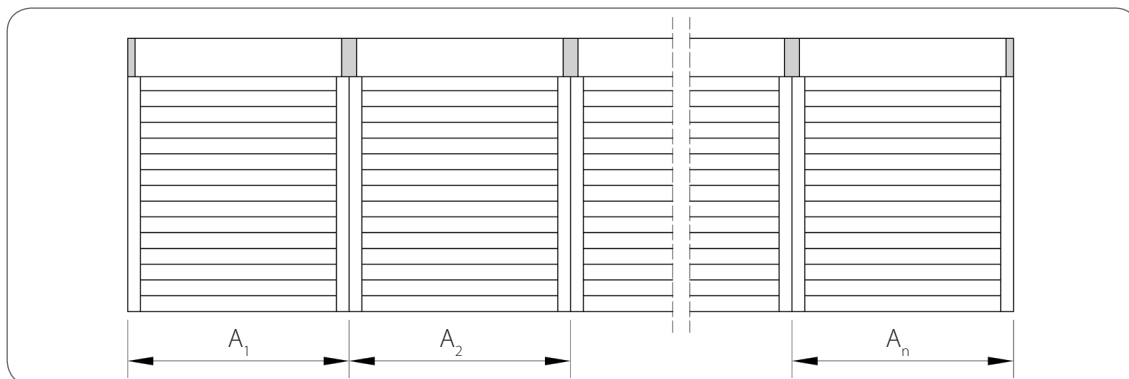


Sistem	Tip	Lățime	
SKT	Culoare albă sau utilizat cu PSBA	cu armătură WSB, WSD și TSP	<b><math>A_1, A_2 \leq 2500</math> [mm]</b>
			<b><math>A_1 + A_2 \leq 5000</math> [mm]</b>
	alte culori	cu armătură WSB și WSD	<b><math>A_1, A_2 \leq 2500</math> [mm]</b>
		cu armătură WSB și WSD	<b><math>A_1 + A_2 \leq 3200</math> [mm]</b>
SKT + MKT SKT Nova	Culoare albă sau utilizat cu PSBA	cu armătură WSB, WSD și TSP	<b><math>A_1, A_2 \leq 2000</math> [mm]</b>
			<b><math>A_1 + A_2 \leq 4000</math> [mm]</b>
	alte culori	cu armătură WSB și WSD	<b><math>A_1, A_2 \leq 2000</math> [mm]</b>
		cu armătură WSB și WSD	<b><math>A_1 + A_2 \leq 3200</math> [mm]</b>
	cu armătură WSB și WSD	<b><math>A_1, A_2 \leq 2000</math> [mm]</b>	
	cu armătură WSB și WSD	<b><math>A_1 + A_2 \leq 2500</math> [mm]</b>	

**NEW**

**NEW**

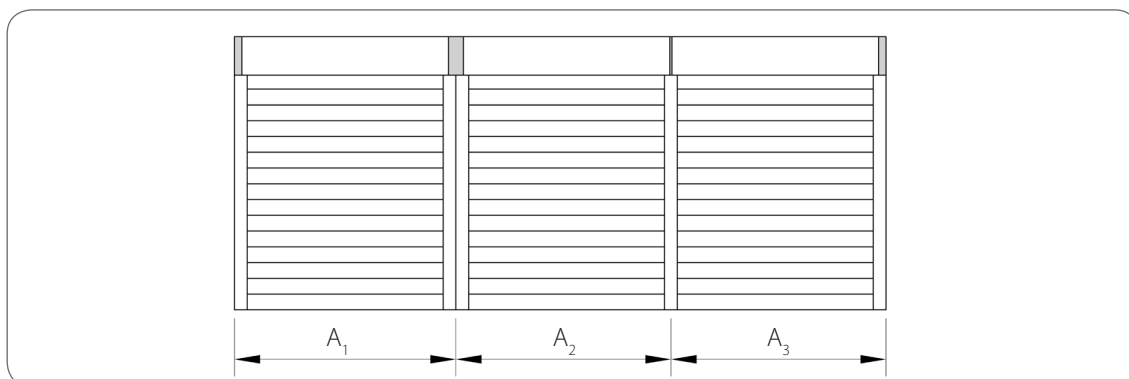
## c) Set de rulouri cu capace interne compuse



Sistem	Tip	Lățime
SKT	Culoare albă sau utilizat cu PSBA	cu armătură WSB, WSD și PAC
		cu armătură WSB și WSD
	alte culori	cu armătură WSB și WSD
		fără armătură WSB și WSD

**NEW**

## d) Set de rulouri cu capace interne compuse și perete de divizare

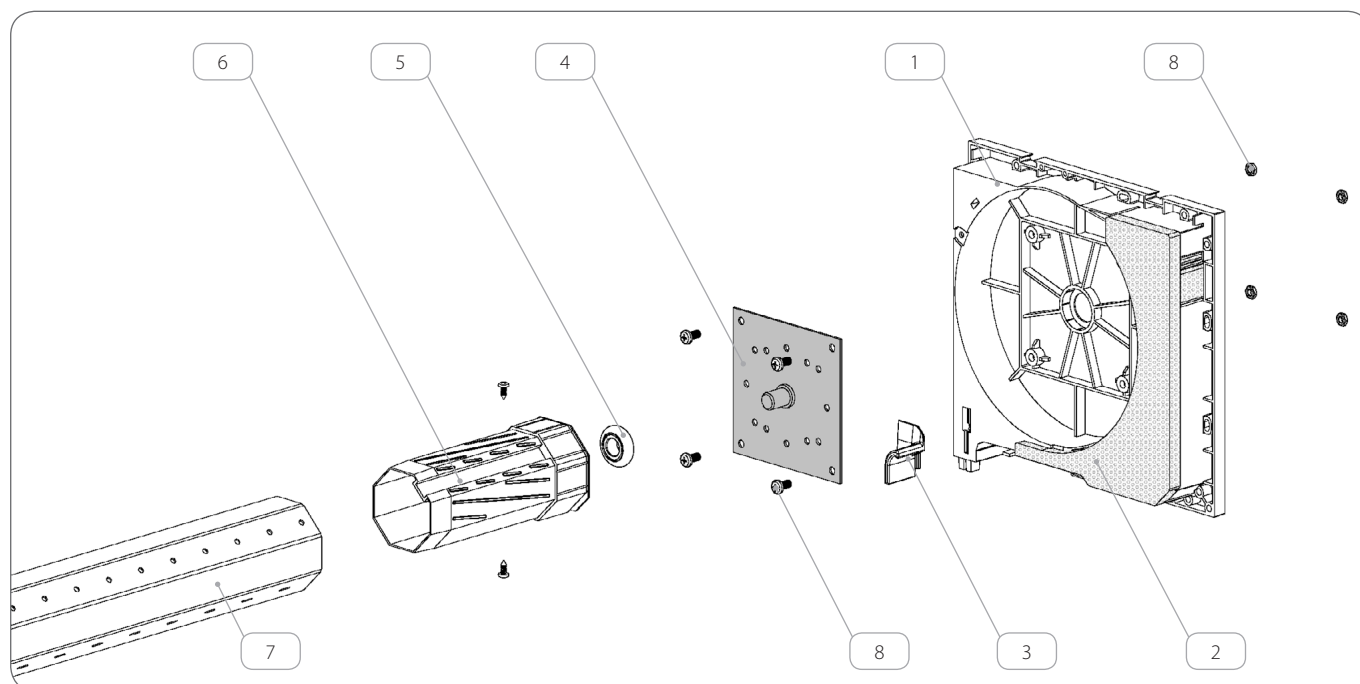


Sistem	Tip	Lățime
SKT	Culoare albă sau utilizat cu PSBA	cu armătură WSB, WSD, TSP și PAC
		<b><math>A_1 \leq 3300</math> [mm]</b>
		<b><math>A_2, A_3 \leq 2500</math> [mm]</b>
	alte culori	cu armătură WSB și WSD
		<b><math>A_2 + A_3 \leq 5000</math> [mm]</b>
		<b><math>A_1 + A_2 + A_3 \leq 6000</math> [mm]</b>
SKT + MKT SKT Nova	Culoare albă sau utilizat cu PSBA	cu armătură WSB și WSD
		<b><math>A_1, A_2, A_3 \leq 2500</math> [mm]</b>
		<b><math>A_2 + A_3 \leq 3200</math> [mm]</b>
	alte culori	cu armătură WSB și WSD
		<b><math>A_1 + A_2 + A_3 \leq 5700</math> [mm]</b>
		<b><math>A_1, A_2, A_3 \leq 2000</math> [mm]</b>
SKT + MKT SKT Nova	Culoare albă sau utilizat cu PSBA	cu armătură WSB și WSD
		<b><math>A_2 + A_3 \leq 2500</math> [mm]</b>
		<b><math>A_1 + A_2 + A_3 \leq 4500</math> [mm]</b>
	alte culori	cu armătură WSB și WSD
		<b><math>A_1, A_2, A_3 \leq 2000</math> [mm]</b>
		<b><math>A_2 + A_3 \leq 4000</math> [mm]</b>
SKT + MKT SKT Nova	Culoare albă sau utilizat cu PSBA	cu armătură WSB, WSD și TSP
		<b><math>A_1 + A_2 + A_3 \leq 6000</math> [mm]</b>
		<b><math>A_1, A_2, A_3 \leq 2000</math> [mm]</b>
	alte culori	cu armătură WSB și WSD
		<b><math>A_2 + A_3 \leq 3200</math> [mm]</b>
		<b><math>A_1 + A_2 + A_3 \leq 5200</math> [mm]</b>
SKT + MKT SKT Nova	Culoare albă sau utilizat cu PSBA	cu armătură WSB și WSD
		<b><math>A_1, A_2, A_3 \leq 2000</math> [mm]</b>
		<b><math>A_2 + A_3 \leq 2500</math> [mm]</b>
	alte culori	cu armătură WSB și WSD
		<b><math>A_1 + A_2 + A_3 \leq 4500</math> [mm]</b>
		<b><math>A_1, A_2, A_3 \leq 2000</math> [mm]</b>

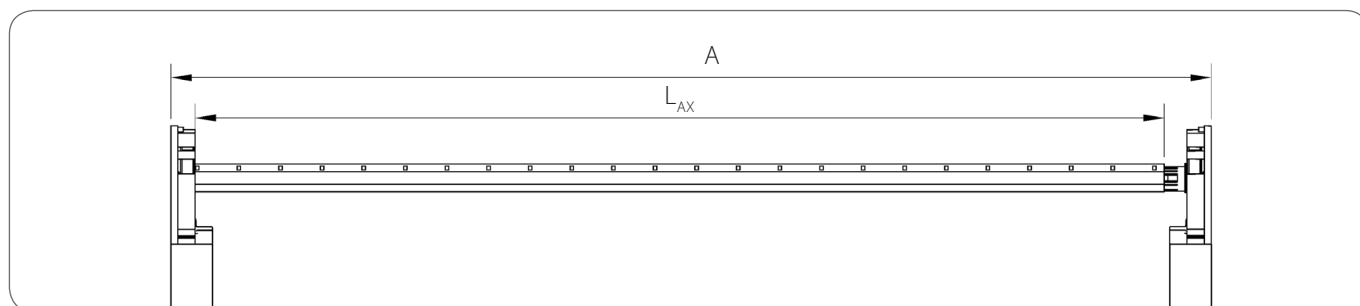
**NEW**
**NEW**

## Specificația de tăiere și lista componentelor pentru un singur rulou cu placă PAC

**!** Placa **PAC** trebuie să fie montată pe capacul lateral fără acționare.



	Denumirea elementului	Codul de catalog			Cantitate
		SKT230/170	SKT230/210	SKT255/240	
1.	Capacul lateral al casetei SKT	<b>PB/230/170</b>	<b>PB/230/210</b>	<b>PB/255/240</b>	<b>1 [pereche]</b>
2.	Izolare termică a capacului lateral	<b>OCPB/S/230/170</b> <b>OCPB/N/230/170</b>	<b>OCPB/S/230/210</b> <b>OCPB/N/230/210</b>	<b>OCPB/S/255/240</b> <b>OCPB/N/255/240</b>	<b>1 [pereche]</b>
3.	Piesă ghidare	<b>SLMI, SLMA</b>			<b>1 [pereche]</b>
4.	Placă pentru mecanismul reductor ACEC	<b>PAC</b>			<b>1 [buc.]</b>
5.	Rulment Ø28 mm	<b>LO28</b>			<b>1 [buc.]</b>
6.	Adaptor Ø60	<b>OBS60</b>			<b>1 [buc.]</b>
7.	Ax de oțel galvanizat	<b>SW6006, SW6010</b>			<b>1 [buc.]</b>
8.	Șuruburi M x 10 mm	<b>ELZM5</b>			<b>4 [buc.]</b>

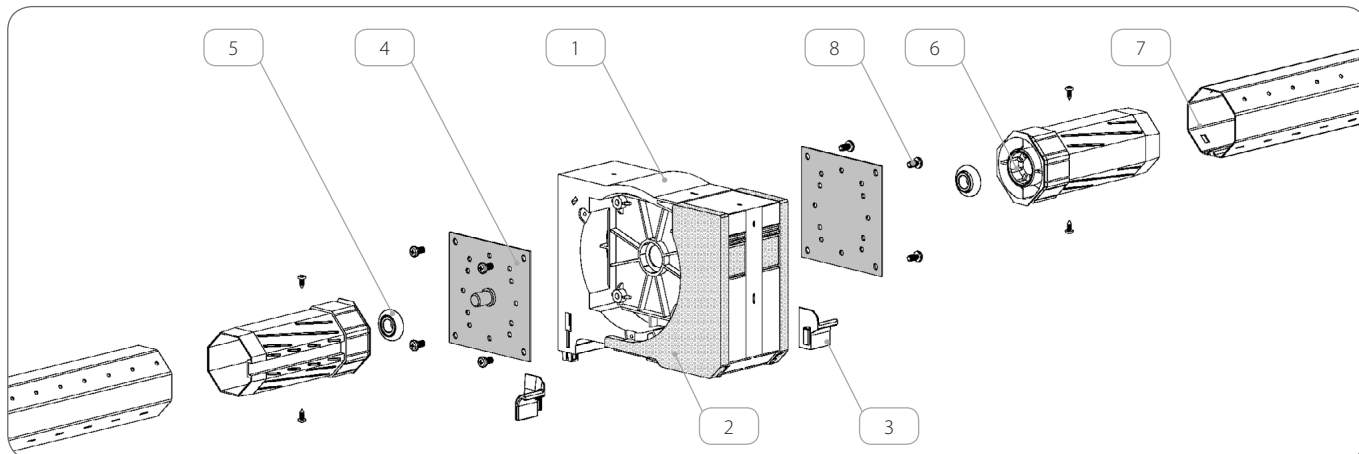


	<b>Acționare</b>	<b>Lungimea ax-ului de oțel SW60</b>
1.	Roată de înfășurare KN	<b>A - 105 [mm]</b>
2.	Mecanism reductor ACEC	<b>A - 110 [mm]</b>
3.	Mecanism reductor MK	<b>A - 110 [mm]</b>
4.	Motor: YYGL45S	<b>A - 100 [mm]</b>
5.	Motor: YYGL45M	<b>A - 110 [mm]</b>
6.	Motor: DM45S, DM45EV/Y, DM45R, DM45BD, DM45SD	<b>A - 100 [mm]</b>
7.	Motor: DM45M, DM45RM	<b>A - 107 [mm]</b>
8.	Motor: OXIMO_M50_S_AUTO_RTS, OXIMO_M50_WT, OXIMO_M50_RTS, ILMO_M50_S_WT, ILMO_M50_WT, OXIMO_M50_S_AUTO_io, OXIMO_M50_io	<b>A - 105 [mm]</b>
9.	Motor RDO_M50_CSI	<b>A - 110 [mm]</b>
10.	Motor: T5, T5_JOB, T5_Ehz, T5_AUTO, T5_AUTO_Short_Hz, T5_AUTO_Short	<b>A - 100 [mm]</b>
11.	Motor: DMI5, DMI5_HZ	<b>A - 110 [mm]</b>

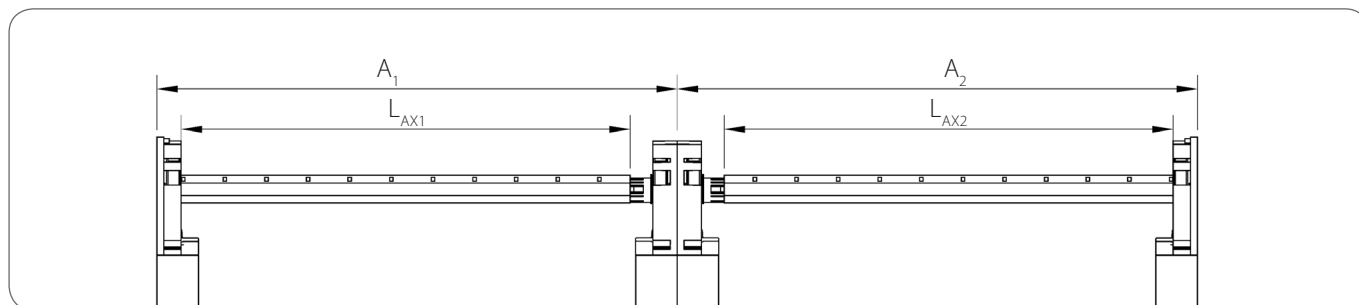
## Specificația de tăiere și lista componentelor pentru un set de rulouri cu capace de interior compuse PBW și placă PAC

**!** Placa **PAC** trebuie montată pe partea fără acționare.

**!** Elementele folosite cu capacul intermediar compus **PBW**.



	Denumirea elementului	Codul de catalog			Cantitate
		SKT230/170	SKT230/210	SKT255/240	
1.	Capacele intermediare compuse ale casetei SKT	<b>PBW/230/170</b>	<b>PBW/230/210</b>	<b>PBW/255/240</b>	<b>1 [buc.]</b>
2.	Izolare termică a capacului lateral	<b>OCPB/S/230/170</b> <b>OCPB/N/230/170</b>	<b>OCPB/S/230/210</b> <b>OCPB/N/230/210</b>	<b>OCPB/S/255/240</b> <b>OCPB/N/255/240</b>	<b>1 [pereche]</b>
3.	Piesă ghidare	<b>SLMI, SLMA</b>			<b>1 [pereche]</b>
4.	Placă pentru mecanismul reductor ACEC	<b>PAC</b>			<b>2 [buc.]</b>
5.	Rulment Ø28 mm	<b>LO28</b>			<b>2 [buc.]</b>
6.	Adaptor Ø60	<b>OBS60</b>			<b>2 [buc.]</b>
7.	Ax de oțel galvanizat	<b>SW6006, SW6010</b>			<b>2 [buc.]</b>
8.	Șuruburi M x 10 mm	<b>ELZM5</b>			<b>8 [buc.]</b>

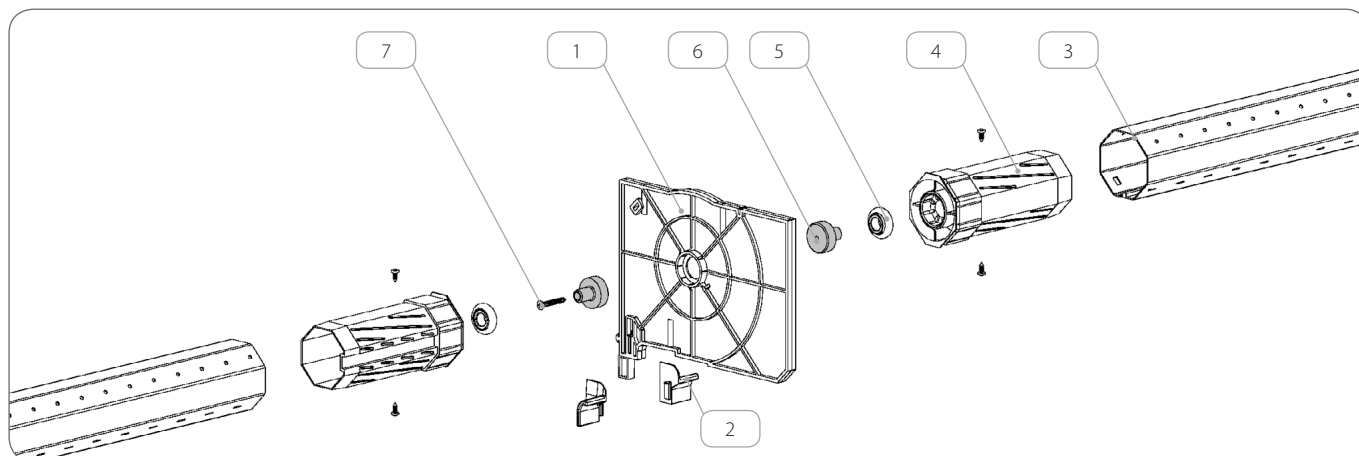


Acționare		Lungimea ax-ului de oțel SW60
1.	Roată de înfășurare KN	$A_1$ - 105 [mm] $A_2$ - 105 [mm]
2.	Mecanism reductor ACEC	$A_1$ - 110 [mm] $A_2$ - 110 [mm]
3.	Mecanism reductor MK	$A_1$ - 110 [mm] $A_2$ - 110 [mm]
4.	Motor: YYGL45S	$A_1$ - 100 [mm] $A_2$ - 100 [mm]
5.	Motor: YYGL45M	$A_1$ - 110 [mm] $A_2$ - 110 [mm]
6.	Motor: DM45S, DM45EV/Y, DM45R, DM45BD, DM45SD	$A_1$ - 100 [mm] $A_2$ - 100 [mm]
7.	Motor: DM45M, DM45RM	$A_1$ - 107 [mm] $A_2$ - 107 [mm]
8.	Motor: OXIMO_M50_S_AUTO_RTS, OXIMO_M50_WT, OXIMO_M50_RTS, ILMO_M50_S_WT, ILMO_M50_WT, OXIMO_M50_S_AUTO_io, OXIMO_M50_io	$A_1$ - 105 [mm] $A_2$ - 105 [mm]
9.	Motor: RDO_M50_CSI	$A_1$ - 110 [mm] $A_2$ - 110 [mm]
10.	Motor: T5, T5_JOB, T5_Ehz, T5_AUTO, T5_AUTO_Short_Hz, T5_AUTO_Short	$A_1$ - 100 [mm] $A_2$ - 100 [mm]
11.	Motor: DMI5, DMI5_HZ	$A_1$ - 110 [mm] $A_2$ - 110 [mm]

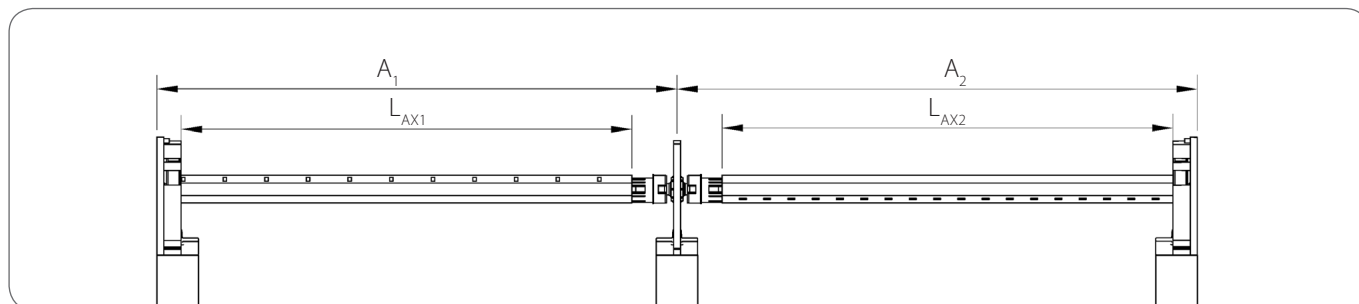


## Specificația de tăiere și lista componentelor pentru un set de rulouri cu peretele de divizare SP și pivotul TSP

 Elementele folosite cu capacul de divizare SP.



	Denumirea elementului	Codul de catalog			Cantitate
		SKT230/170	SKT230/210	SKT255/240	
1.	Perete de divizare pentru caseta SKT				1 [buc.]
	<b>SKT</b>	<b>SP/230/170</b>	<b>SP/230/210</b>	<b>SP/255/240</b>	
	<b>SKT+MKT</b>	<b>SPM/230/170</b>	<b>SPM/230/210</b>	<b>SPM/255/240</b>	
	<b>SKT Nova</b>	<b>SPM/W/230/170</b>	<b>SPM/W/230/210</b>	<b>SPM/W/255/240</b>	
2.	Piesă ghidare				1 [pereche]
	<b>SKT</b>	<b>SLMI, SLMA</b>			
	<b>SKT+MKT</b>				
	<b>SKT Nova</b>	<b>SLMI/A, SLMA/A</b>			
3.	Ax de oțel galvanizat	<b>SW4005, SW4006, SW5006, SW6006, SW6010</b>			2 [buc.]
4.	Adaptor				2 [buc.]
	SW40	<b>OBS40</b>			
	SW50	<b>OBS50</b>			
	SW60	<b>OBS60</b>			
5.	Rulment Ø28 mm		<b>LO28</b>		2 [buc.]
6.	Pivot pentru peretele de divizare		<b>TSP</b>		2 [buc.]
7.	Șurub galvanizat 4,2 x 40 mm		<b>WKR/Zn/S/4,2x40</b>		1 [buc.]



Acționare		Ax de oțel	Lungimea ax-ului de oțel
1.	Roată de înfășurare KN	SW4005, SW4006	$A_1 - 70$ [mm] $A_2 - 70$ [mm]
		SW5006	$A_1 - 110$ [mm] $A_2 - 110$ [mm]
		SW6006, SW6010	$A_1 - 100$ [mm] $A_2 - 100$ [mm]
2.	Mecanism reductor ACEC	SW4005, SW4006	$A_1 - 80$ [mm] $A_2 - 80$ [mm]
		SW5006	$A_1 - 120$ [mm] $A_2 - 120$ [mm]
		SW6006, SW6010	$A_1 - 110$ [mm] $A_2 - 110$ [mm]
3.	Mecanism reductor MK	SW4005, SW4006	$A_1 - 80$ [mm] $A_2 - 80$ [mm]
		SW5006	$A_1 - 120$ [mm] $A_2 - 120$ [mm]
		SW6006, SW6010	$A_1 - 110$ [mm] $A_2 - 110$ [mm]
4.	Motor	SW4005, SW4006	$A_1 - 70$ [mm] $A_2 - 70$ [mm]
		SW5006	$A_1 - 110$ [mm] $A_2 - 110$ [mm]
		SW6006, SW6010	$A_1 - 100$ [mm] $A_2 - 100$ [mm]